

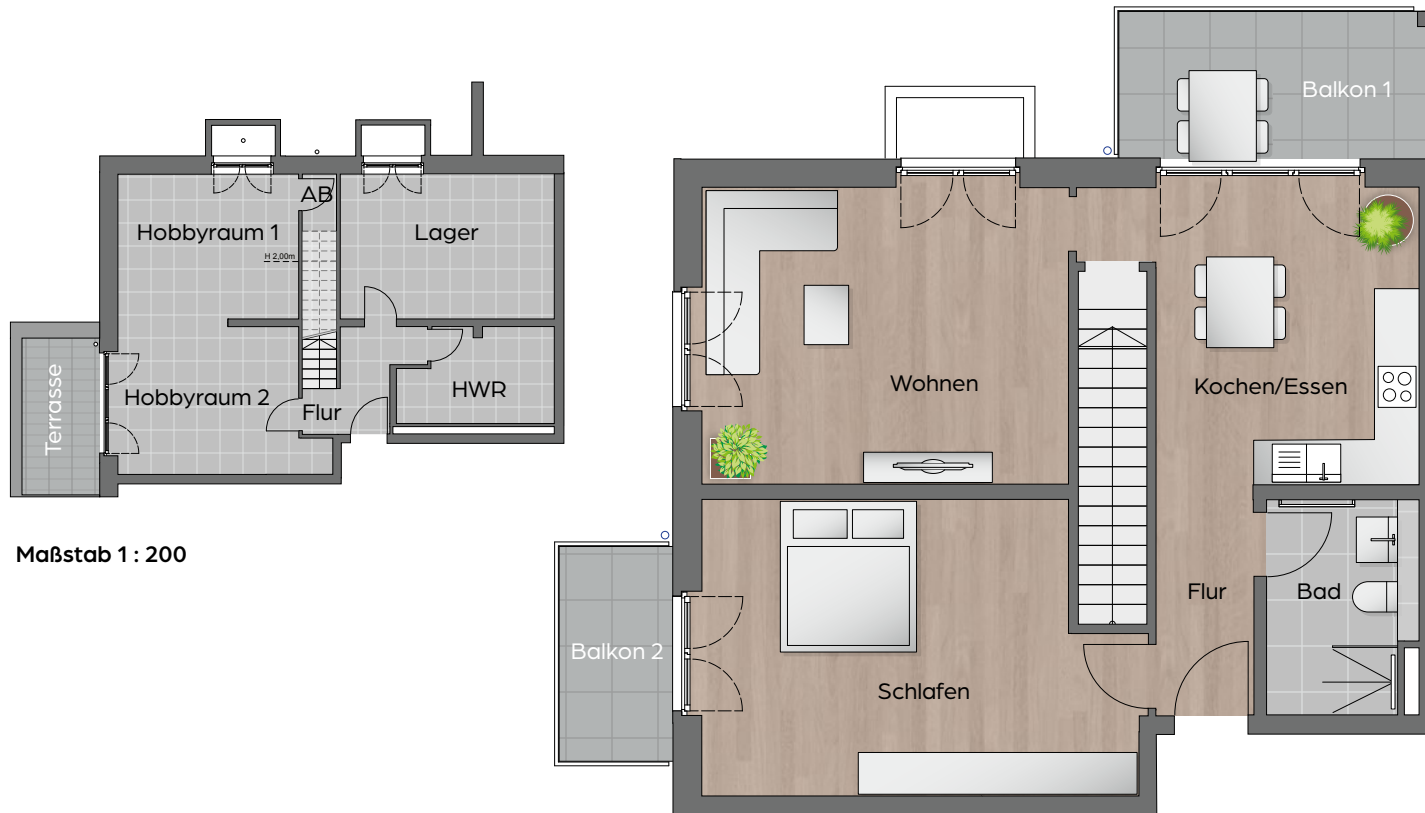
HAUS FEUER | LUFT

Typ 11: 5-Zimmer-Wohnung, EG/UG

Haus Feuer | Wohnung 2, EG/UG

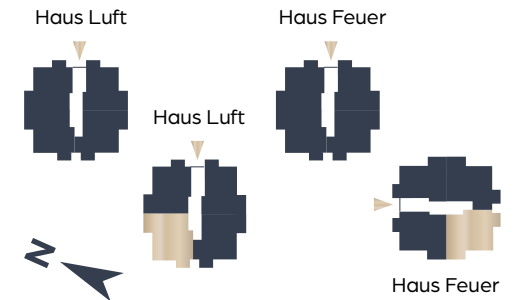
Baugleiche Wohnung:

Haus Luft | Wohnung 2, EG/UG, 90° gedreht



Maßstab 1 : 200

Maßstab 1 : 100



Kochen/Essen	ca. 16,42 m ²
Wohnen	ca. 20,28 m ²
Schlafen	ca. 21,49 m ²
Bad	ca. 5,59 m ²
Flur	ca. 4,19 m ²
Balkon 1, 50 %	ca. 3,97 m ²
Balkon 2, 50 %	ca. 2,15 m ²

Wohnfläche EG ca. **74,09 m²**

Hobbyraum 1	ca. 20,95 m ²
Hobbyraum 2	ca. 18,29 m ²
Lager	ca. 21,64 m ²
Hauswirtschaftsraum (HWR)	ca. 10,09 m ²
Abstellraum (AR)	ca. 3,35 m ²
Flur	ca. 5,99 m ²
Terrasse	ca. □,□ m ²

Wohnfläche UG ca. **85,79 m²**

Gesamtwohnfläche ca. **159,91 m²**

Haftungsausschluss:

Sanitäre Einrichtungsgegenstände und Möblierung sind beispielhaft, maßgeblich sind die Baubeschreibung und der notariell beurkundete Kaufvertrag. Geringfügige Abweichungen bei Schächten, Bädern und Küchen sind möglich. Maßgeblich ist der beurkundete Grundriss.

*Provisionshinweis:

Bitte beachten Sie, dass dieses Angebot für Sie als Käufer provisionspflichtig ist. Nach Abschluss eines notariellen Kaufvertrages ist eine Provision von 3 % zzgl. 19 % gesetzlicher Mehrwertsteuer auf den beurkundeten Kaufpreis (entspricht einer Gesamtprovision von 3,57 % inkl. 19 % gesetzlicher Mehrwertsteuer auf den beurkundeten Kaufpreis) an Accord Estates GmbH zur Zahlung fällig.