

# HAUS ERDE | HOLZ

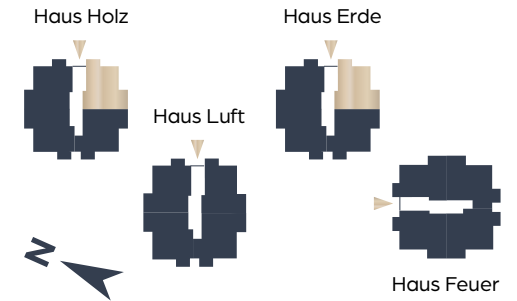
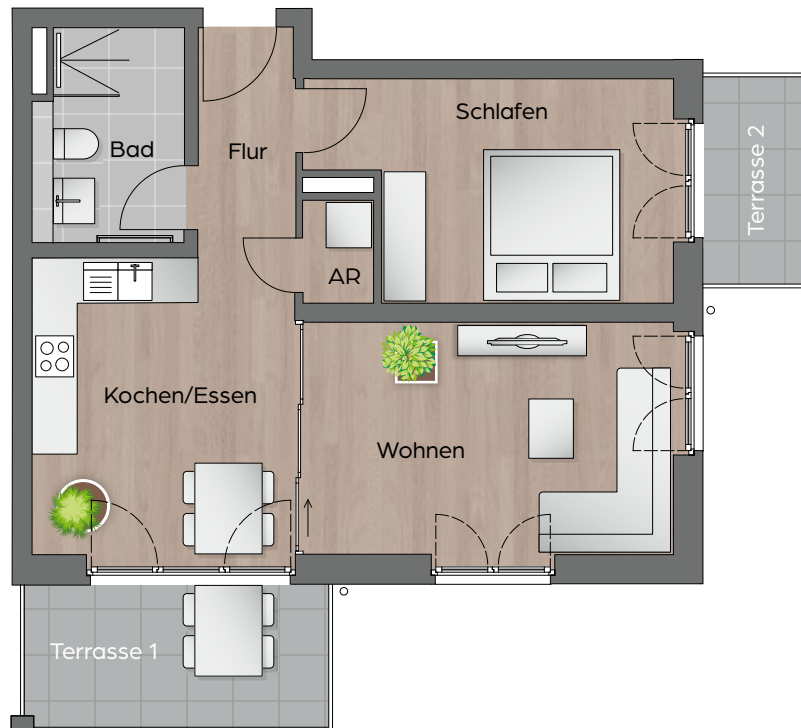
## Typ 6: 2- bis 3-Zimmer-Wohnung, EG

Haus Erde | Wohnung 6, EG

Baugleiche Wohnungen:

Haus Holz | Wohnung 6, EG

**Kaufpreis: 400.900 €**



Kochen/Essen	ca. 14,32 m <sup>2</sup>
Wohnen	ca. 15,78 m <sup>2</sup>
Schlafen	ca. 13,06 m <sup>2</sup>
Bad	ca. 5,54 m <sup>2</sup>
Flur	ca. 3,88 m <sup>2</sup>
Abstellraum (AR)	ca. 1,31 m <sup>2</sup>
Terrasse 1, 50 %	ca. 3,78 m <sup>2</sup>
Terrasse 2, 50 %	ca. 2,15 m <sup>2</sup>

**Wohnfläche** ca. **59,82 m<sup>2</sup>**

### Haftungsausschluss:

Sanitäre Einrichtungsgegenstände und Möblierung sind beispielhaft, die abgebildeten Schiebetüren gehören zur Sonderausstattung. Maßgeblich sind die Baubeschreibung und der notariell beurkundete Kaufvertrag. Geringfügige Abweichungen bei Schächten, Bädern und Küchen sind möglich. Maßgeblich ist der beurkundete Grundriss.

### \*Provisionshinweis:

Bitte beachten Sie, dass dieses Angebot für Sie als Käufer provisionspflichtig ist. Nach Abschluss eines notariellen Kaufvertrages ist eine Provision von 3% zzgl. 19% gesetzlicher Mehrwertsteuer auf den beurkundeten Kaufpreis (entspricht einer Gesamtprovision von 3,57% inkl. 19% gesetzlicher Mehrwertsteuer auf den beurkundeten Kaufpreis) an Immobilien Appelt, Fasanenstraße 1 in 55270 Zornheim zur Zahlung fällig.



Maßstab 1 : 100